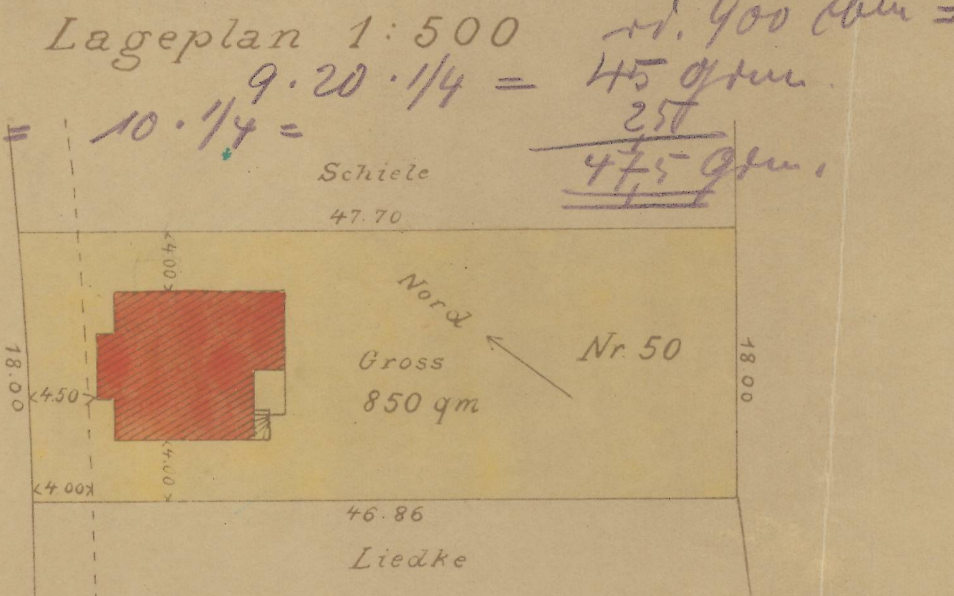
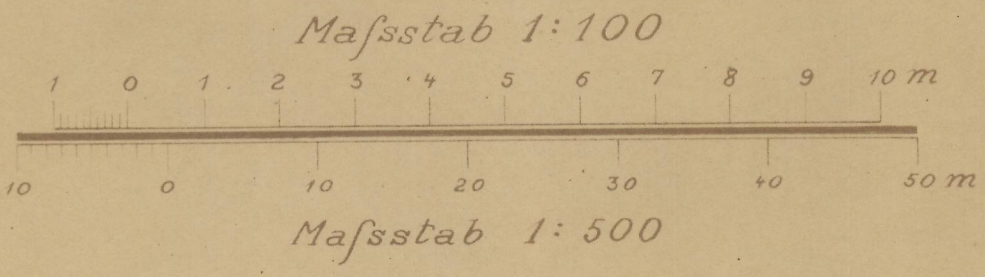
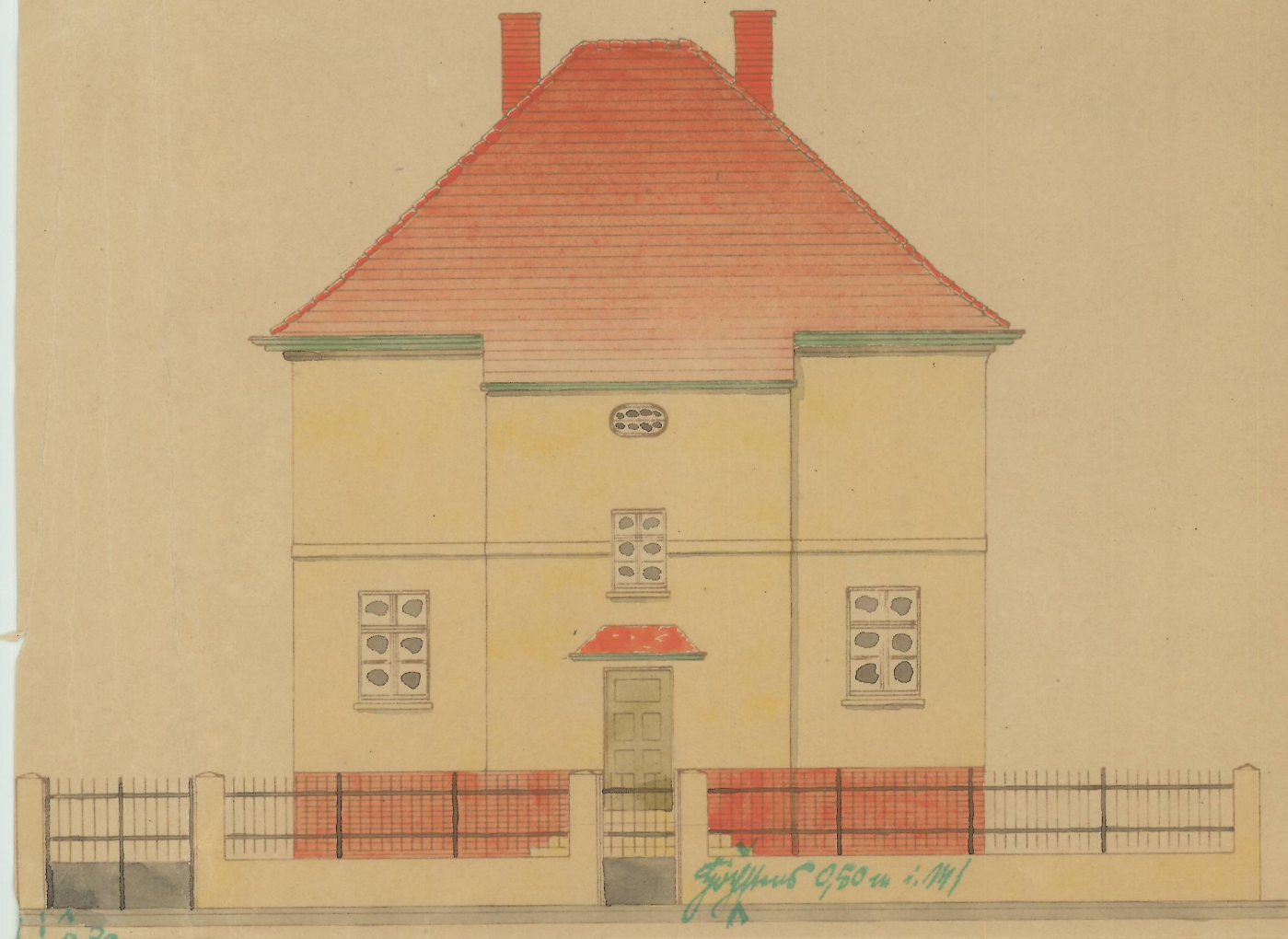


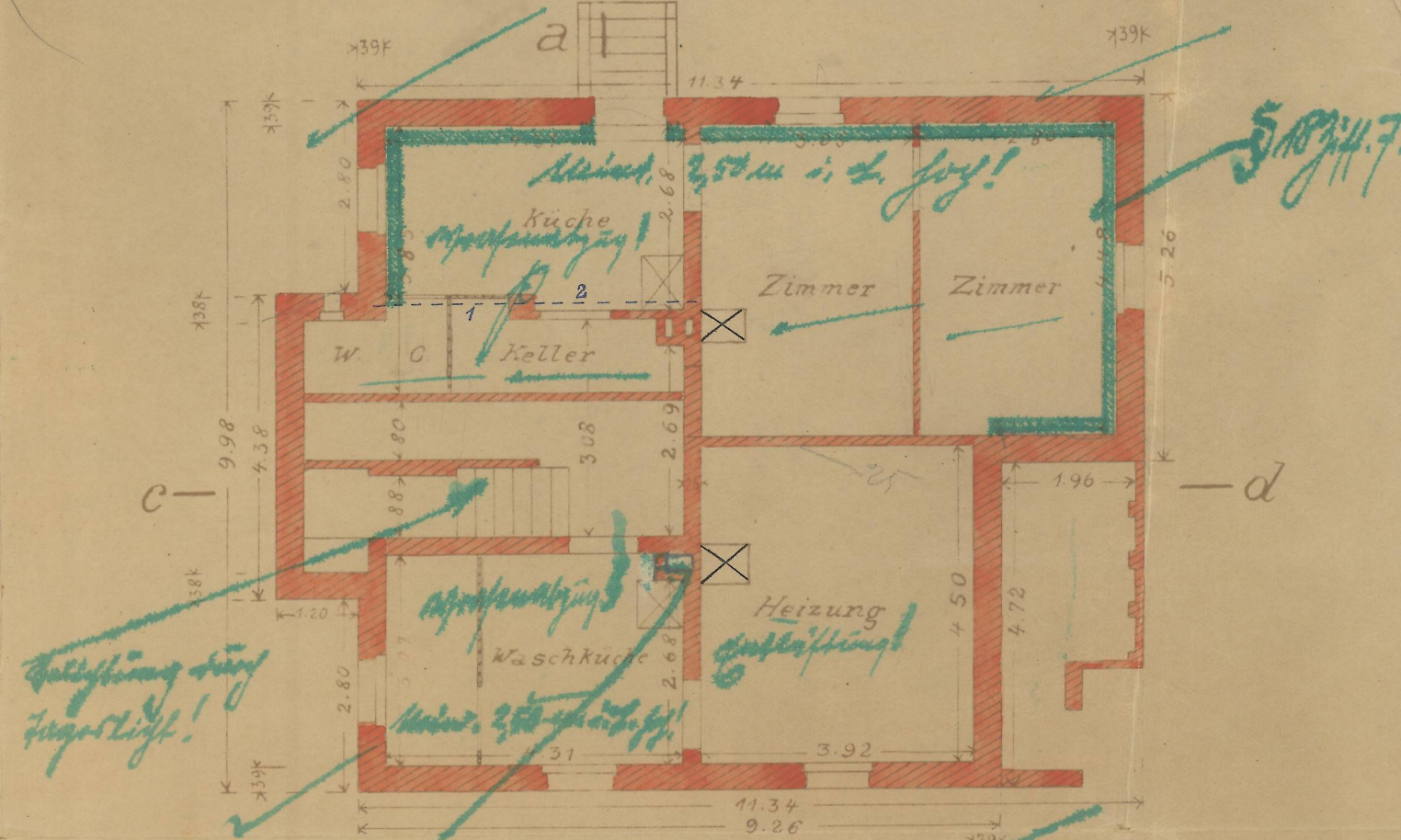
Gebühren  $(9,24 \cdot 9,96 + 4,26 \cdot 12) \cdot 8,87 + 5,24 \cdot 208,55 = 910 =$   
 $5 \cdot 182$   
 Lageplan 1:500  $\cdot 1.900 \text{ qm} =$   
 $9.20 \cdot 1/4 = 45 \text{ qm}$   
 $10 \cdot 1/4 = 25$   
 $47,5 \text{ qm}$



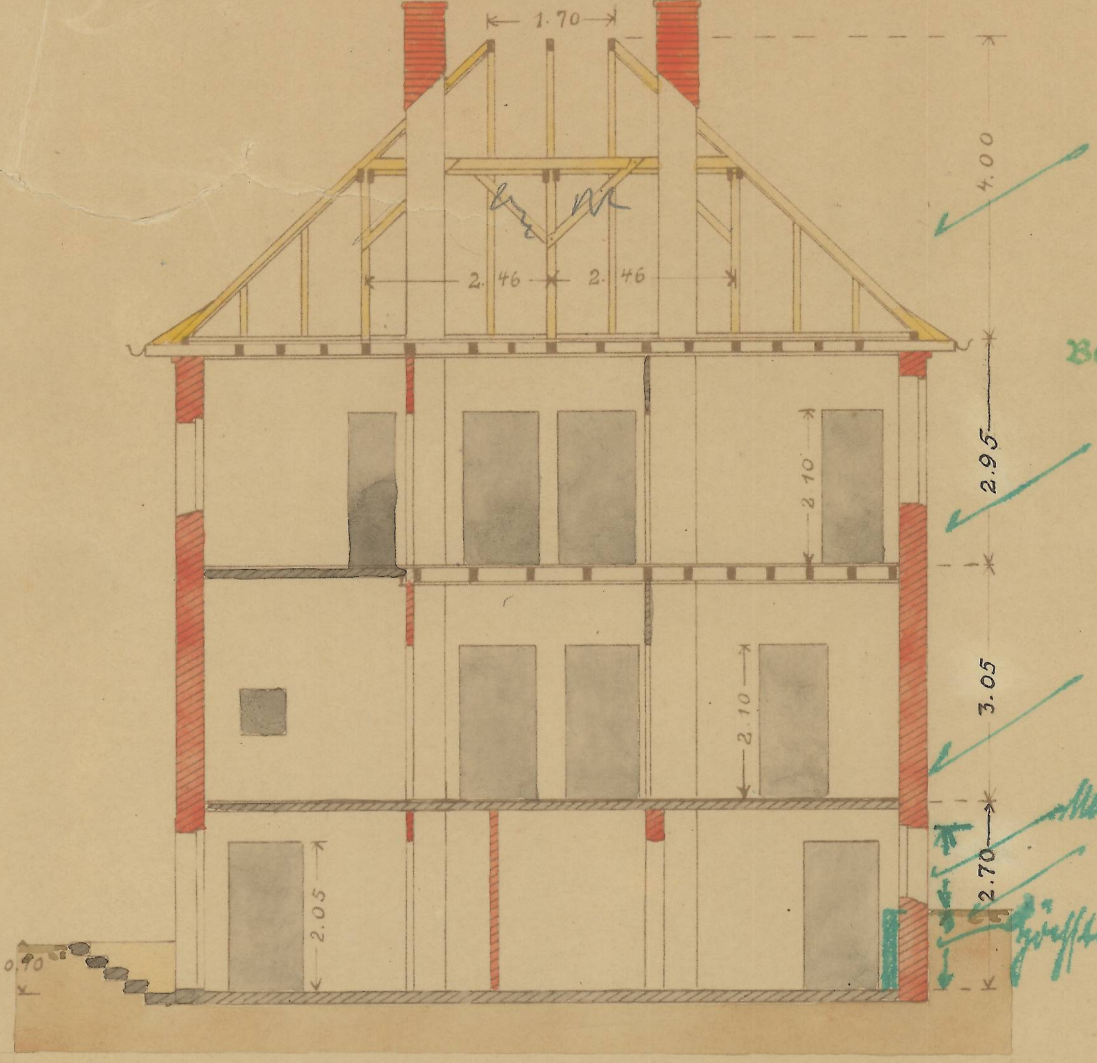
Ansicht von der Strasse.



Grundriss des Kellergeschosses.



Schnitt a - b.

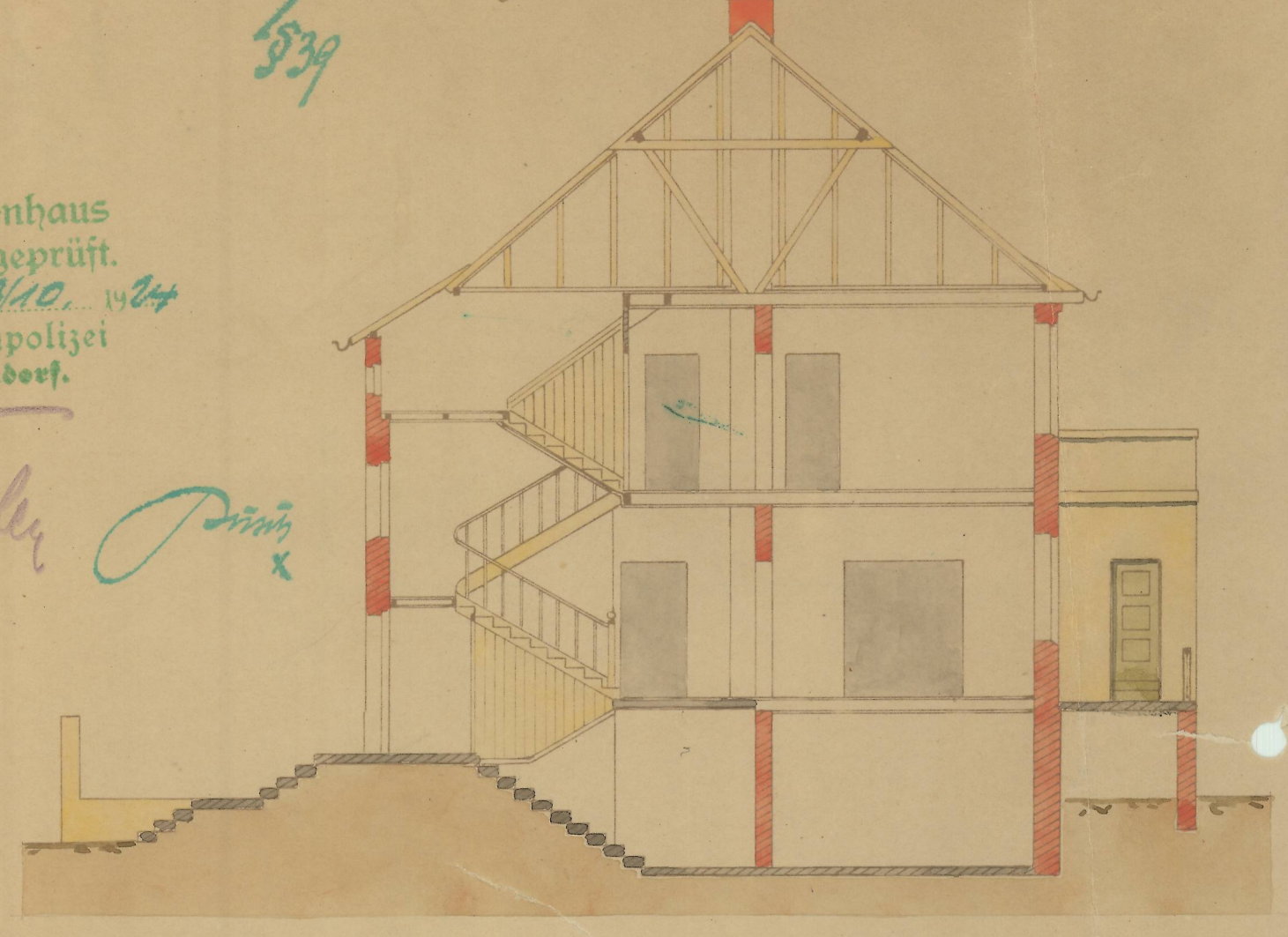


Als Einfamilienhaus  
 baupolizeilich geprüft.  
 Berlin-Zehlendorf, den 9/10. 1924  
 Städtische Baupolizei  
 Bezirk Zehlendorf.

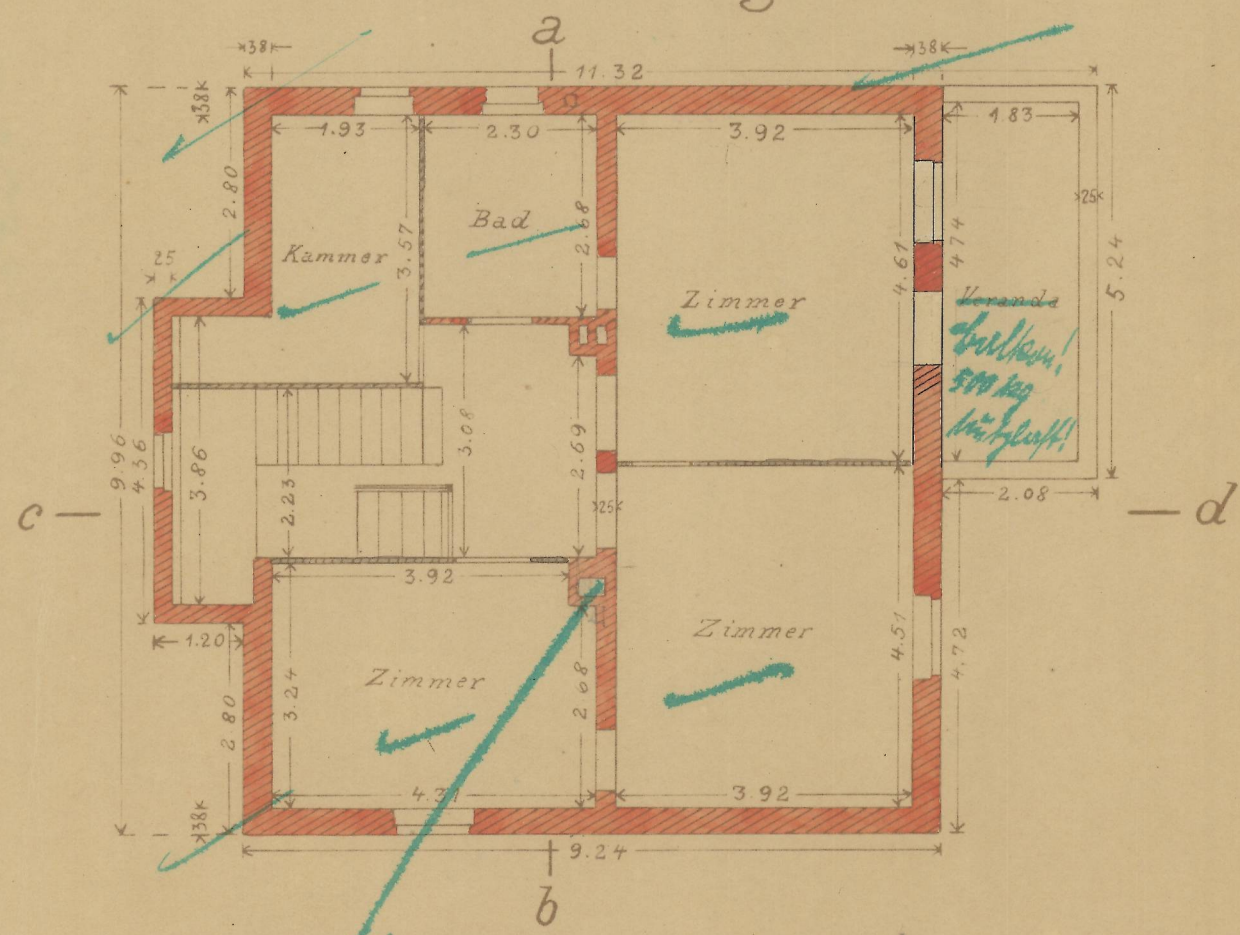
*Gründer*  
*Pisich*

Alteinst. 1,20 m!  
 Griffhaus 10 m!

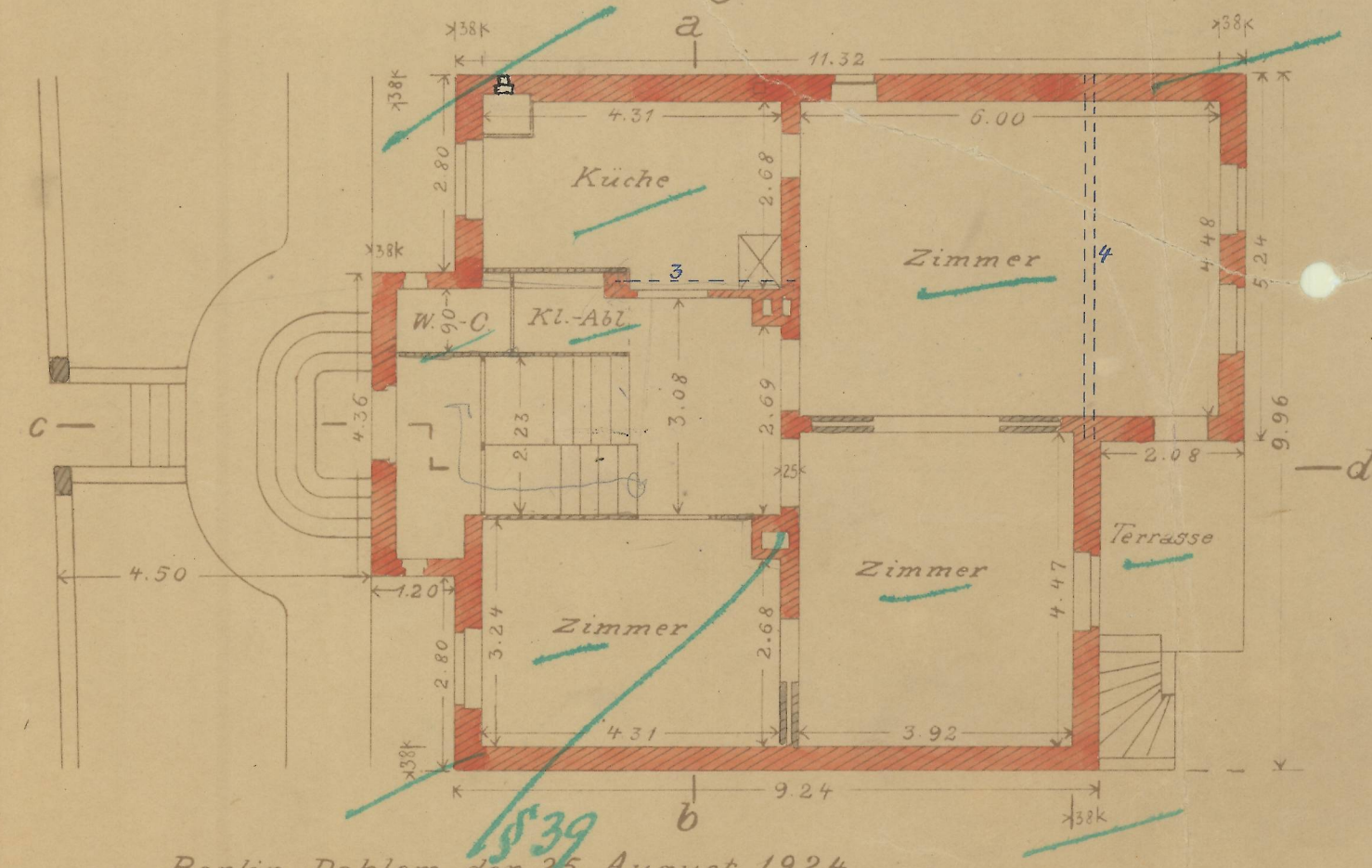
Schnitt c - d.



Grundriss des Obergeschosses.



Grundriss des Erdgeschosses.



Berlin-Dahlem, den 25. August 1924.  
 Der Bauleiter und Eigentümer:

Erwin Groß, Regierungsbaumeister.

⊠ Feuerstätten.    - - - - - Unterzüge